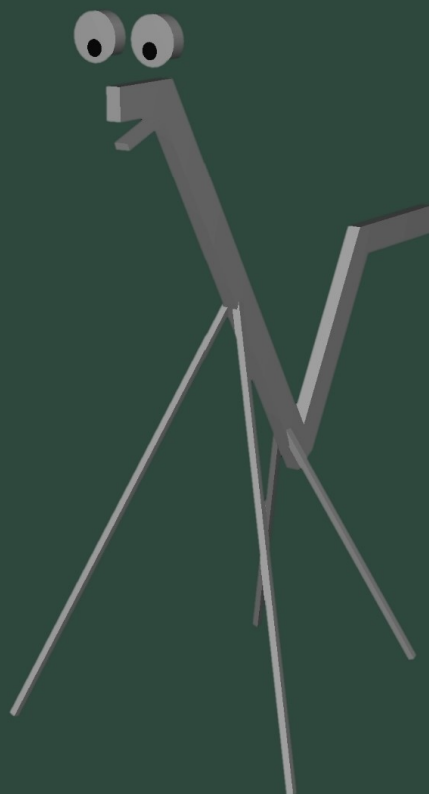


la complétion du carré

completing the square

pour la résolution de
polynômes du 2e degré

2 exemples



4.1) calcul de la première racine:

$$\sqrt{(361/225)} = 1,26666$$

$$x + 1/15 = 1,26666$$

$$x = 1,26666 - 1/15$$

$$x = 1,19999 = 1,2$$

4.2) calcul de la deuxième racine:

$$\sqrt{(361/225)} = -1,26666$$

$$x + 1/15 = -1,26666$$

$$x = -1,26666 - 1/15$$

$$x = -1,33333$$

:::::

5) résultats finaux:

$$\begin{array}{c} +-----+ \\ | x = -1,33333 \text{ et } x = 1,2 | \\ +-----+ \end{array}$$